



Pierścień rozprężno-zaciskowy **CLAMPEX®** jest elementem łączącym wał z wałem z wykorzystaniem siły tarcia. Stosowany do wałów cylindrycznych bez wpustów.

Wskazówki ogólne

Proszę zapoznać z niniejszą instrukcją przed zamontowaniem pierścienia. Proszę zwrócić szczególną uwagę na informacje dotyczące bezpieczeństwa montażu i użytkowania!

Instrukcja montażu jest elementem wyrobu. Proszę przechowywać ją przez cały czas użytkowania pierścienia rozprężno-zaciskowego.

Prawa autorskie niniejszej instrukcji zastrzeżone przez **KTR Kupplungstechnik GmbH**.

Oznaczenia dotyczące bezpieczeństwa



NIEBEZPIECZEŃSTWO ! Niebezpieczeństwo uszkodzenia ciała i utraty zdrowia.



OSTROŻNIE ! Możliwe uszkodzenie maszyny / urządzenia.



UWAGA ! Szczególnie ważna informacja.

Wskazówki dotyczące bezpieczeństwa



NIEBEZPIECZEŃSTWO ! Podczas montażu lub demontażu pierścienia należy bezwzględnie upewnić się, że cały napęd jest zabezpieczony przed przypadkowym uruchomieniem. Wirujące części niosą ze sobą poważne zagrożenie uszkodzenia ciała. Należy bezwzględnie zapoznać się z całością niniejszej instrukcji.

- Wszystkie czynności związane z pierścieniem muszą być wykonane zgodnie z zasadą - „Po pierwsze - bezpiecznie”.
- Przed przystąpieniem do prac związanych z montażem lub demontażem pierścienia należy upewnić się czy został odłączony napęd oraz współpracujące urządzenia.
- Należy zabezpieczyć napęd przed przypadkowym włączeniem - na przykład poprzez umieszczenie informacji w miejscu pracy lub poprzez usunięcie bezpiecznika z układu zasilania.
- Nie dotykać pierścienia podczas jego pracy.
- Należy zabezpieczyć pierścień przed przypadkowym dotknięciem. Należy zapewnić odpowiednie urządzenia zabezpieczające oraz osłony.

Właściwe użytkowanie

Do montażu i demontażu pierścienia, może przystąpić osoba która:

- dokładnie przeczytała i zrozumiała niniejszą instrukcję,
- posiada odpowiednie kwalifikacje, została upoważniona i jest do tego uprawniona

Pierścień może być używany jedynie zgodnie z danymi technicznymi (patrz w karta **CLAMPEX® KTR 700**). Nie autoryzowane modyfikacje w wykonaniu pierścienia są niedopuszczalne. Nie ponosimy żadnej odpowiedzialności za wprowadzone zmiany jak i ich skutki. Zastrzegamy sobie prawo do wprowadzenia technicznych modyfikacji pierścienia prowadzących do jego ulepszenia.

Pierścień **CLAMPEX®** określony w niniejszej instrukcji, odpowiada stanowi technicznemu w chwili drukowania niniejszej instrukcji.

Urheberschutz gemäß DIN 34	Gezeichnet: 13.08.01 Sha/Hg	Ersatz für:	Verteiler					
	Geprüft: 22.08.01 Sha	Ersetzt durch:	W	K	V	VA		M



Pierścień rozprężno-zaciskowy dostarczany jest gotowy do montażu w urządzeniu.

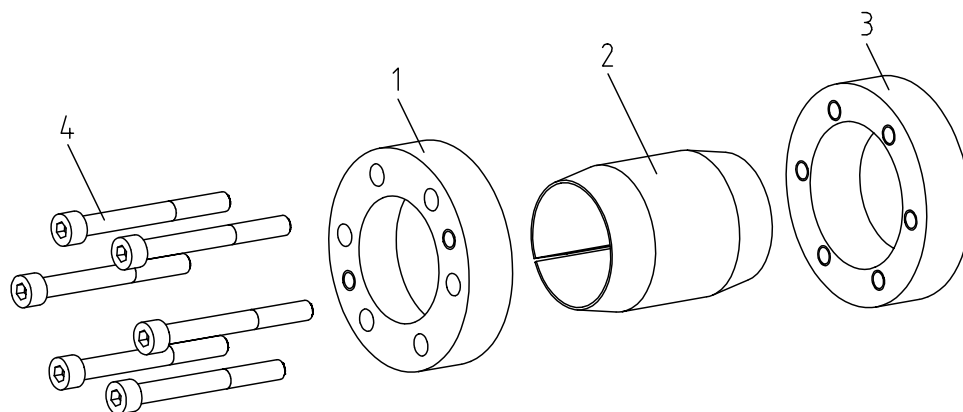
Tolerancje, gładkość powierzchni

Dokładna operacja toczenia jest wystarczająca:
Rz ≤ 16µm

Maksymalne dopuszczalne tolerancje:
d = h8 dla obu wałów

Elementy pierścienia CLAMPEX® KTR 700

element	liczba	opis
1	1	obręcz przednia (z otworami przelotowymi)
2	1	tuleja (przecięta wzdłuż)
3	1	obręcz tylna (z otworami gwintowanymi)
4	patrz karta M 367701	śruby DIN 912



rysunek 1: CLAMPEX® KTR 700



UWAGA !

Zabrudzony lub używany pierścień, przed powtórny zastosowaniem należy rozmontować na części, oczyścić a następnie naoliwić olejem o rzadkiej konsystencji (np. olejem Castrol 4 in 1 lub Klüber Quitsch Ex).

Montaż

- Sprawdzić wymiary wałów pod względem wymaganej tolerancji (h8).
- Oczyszczyć powierzchnie stykowe wałów oraz lekko je naoliwić olejem o rzadkiej konsystencji (np. olejem Castrol 4 in 1 lub Klüber Quitsch Ex).



OSTROŻNIE !

Nie wolno stosować oleju ani smaru z dwusiarczkiem molibdenu lub dodatkami wysokociśnieniowymi, a także past zmniejszających współczynnik tarcia.

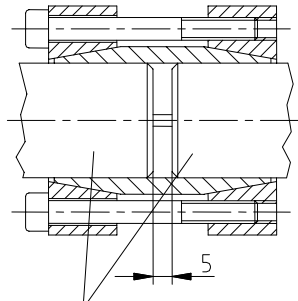
- Nieznacznie odkręcić śruby (nie wykręcać zupełnie!) a następnie umieścić pierścień KTR 700 na wałach które mają być połączone.



Montaż

kontynuacja:

- Ręcznie dokręcić śruby mocujące i wyosiować pierścieni na wałach (patrz rysunek 2).



łączone wały przed założeniem pierścienia powinny być wyosiowane względem siebie

rysunek 2: wyosiowanie pierścienia

- Dokręcać równomiernie na krzyż śruby mocujące, stopniowo zwiększając moment dokręcania. Czynność należy powtarzać aż do osiągnięcia, dla każdej śruby, momentu dokręcania przedstawionego w tabeli 1.

Tabela 1:

typ pierścienia	KTR 700			
rozmiar śruby M	M6	M8	M10	M12
moment dokręcania T_A [Nm]	17	41	83	143

Demontaż



NIEBEZPIECZEŃSTWO !

Obluzowane lub spadające części napędu stanowią zagrożenie uszkodzenia ciała i/lub urządzenia.

Należy zabezpieczyć części napędu przed demontażem pierścienia.

- Równomiernie, kolejno poluzować i następnie odkręcić wszystkie śruby mocujące. Nie wykręcać śrub zupełnie!
- Pierścień KTR 700 nie jest samoblokujący. Jeśli obręcz wewnętrzna i zewnętrzna zostały zaklinowane, demontaż należy rozpocząć od nacisku na obręcze w kilku miejscach na ich obwodzie.
- Wyjąć łączone wały z pierścienia KTR 700.



OSTROŻNIE !

W przypadku niezastosowania się do powyższych wskazówek lub nieprawidłowego doboru pierścienia do zastosowania, należy liczyć się z zakłóceniem funkcjonowania pierścienia.

Utylizacja:

Uszkodzony pierścień rozprężno-zaciskowy należy oczyścić i złomować.

Urheberschutz gemäß DIN 34	Gezeichnet: 13.08.01 Sha/Hg	Ersatz für:	Verteiler				
	Geprüft: 22.08.01 Sha	Ersetzt durch:	W	K	V	VA	M