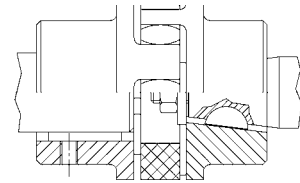
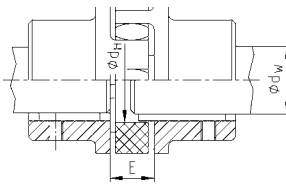
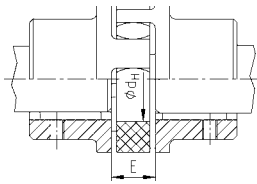


montaż · odchyłki · otwory demontażowe

montaż sprzęgło z otworami cylindrycznymi

wal z wpustem wystającym do wieńca zębatego $\varnothing d_w$

sprzęgło z otworem stożkowym



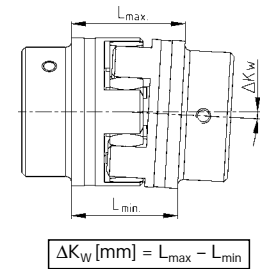
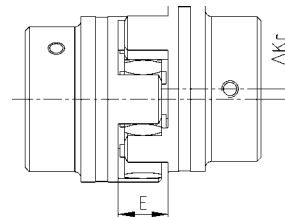
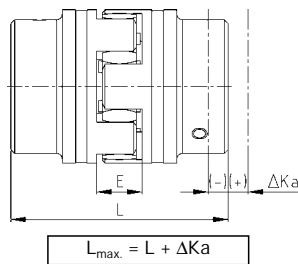
ROTEX rozmiar	14	19	24	28	38	42	48	55	65	75	90	100	110	125	140	160	180	
wymiary montażowe																		
odstęp E	13	16	18	20	24	26	28	30	35	40	45	50	55	60	65	75	85	
wymiar d_H	10	18	27	30	38	46	51	60	68	80	100	113	127	147	165	190	220	
wymiar d_w	7	12	20	22	28	36	40	48	55	65	80	95	100	120	135	160	185	
odchyłki																		
max odchyłka osiowa ΔK_a [mm]	-0,5 +1,0	-0,5 +1,2	-0,5 +1,4	-0,7 +1,5	-0,7 +1,8	-1,0 +2,0	-1,0 +2,1	-1,0 +2,2	-1,0 +2,6	-1,5 +3,0	-1,5 +3,4	-1,5 +3,8	-2,0 +4,2	-2,0 +4,6	-2,0 +5,0	-2,5 +5,7	-3,0 +6,4	
max odchyłka promieniowa przy $n = 1500$ 1/min. ΔK_r [mm]	0,17	0,20	0,22	0,25	0,28	0,32	0,36	0,38	0,42	0,48	0,50	0,52	0,55	0,60	0,62	0,64	0,68	
ΔK_w [degrees] max odchyłka kątowna przy $n = 1500$ 1/min. ΔK_w [mm]	1,2 0,67	1,2 0,82	0,9 0,85	0,9 1,05	1,0 1,35	1,0 1,70	1,1 2,00	1,1 2,30	1,2 2,70	1,2 3,30	1,2 4,30	1,2 4,80	1,3 5,60	1,3 6,50	1,2 6,60	1,2 7,60	1,2 9,00	
otwory demontażowe																		
piasta standard wymiar A	-	25	32	38	50	55	68	80	90	98	115	145	165	190	210	230	270	
piasta standard ze stali, pogrubiona oraz kołnierzowa wymiar A	-	32	45	54	66	80	90	102	116	136	172	195	222	252	282	325	375	
wymiar M	-	M4	M5	M6	M8	M8	M8	M10	M10	M12	M16	M16	M16	M20	M20	M24	M24	
wymiar B	-	6	6	8	10	10	10	12	12	15	20	20	20	25	25	30	30	

odchyłki

ΔK_a - odchyłka osiowa

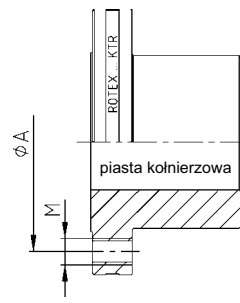
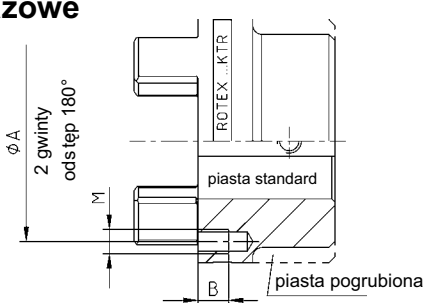
ΔK_r - odchyłka promieniowa

ΔK_w [°] - odchyłka kątowna



Podane dopuszczalne wartości przemieszczeń dla skrętnie elastycznych sprzęgieł ROTEX są wartościami orientacyjnymi, uwzględniającymi obciążenie sprzęgła aż do znamionowego momentu obrotowego T_{KN} , przy obrotach $n=1500$ obr/min oraz temperaturze otoczenia $+30^\circ\text{C}$. Dla odmiennych warunków roboczych dostępny jest arkusz odchyłek ROTEX KTR-N 20240. Danymi tymi należy się posługiwać rozważając jedną wartość po drugiej, w sposób proporcjonalny. Wymiar E przy montażu sprzęgła należy bezwzględnie zachować, aby sprzęgło mogło poruszać się osiowo. Aby łącznik elastyczny nie był narażony na żadne naciski czołowe, przy przesunięciu osiowym konieczne jest rozpatrywanie wymiaru "L" zawsze za wymiar minimalny. Dokładne instrukcje montażu znajdują się na naszej stronie internetowej.

otwory demontażowe



Piasty z otworem demontaż. wykonujemy tylko na zamówienie.

Piasty kołnierzowe do rozmiaru 90 z 2 otworami do demontażu, od rozmiaru 100 z 3 gwintami.

Śruby mocujące wg. DIN 912 dla sprzęgieł z bębnum lub tarczą hamulcową oraz piast zaciskowych z wielowypustem

dla wykonań BTAN, SBAN, z wielowypustem (śruby z materiału 10.9)							
M4	M6	M8	M10	M12	M16	M20	M24
moment dokręcenia śruby T_A [Nm]							
4,1	14	35	69	120	295	580	1000