

# ROTEX® -GS

## Sprzęgło bezluzowe

## Sprzęgła miniaturowe

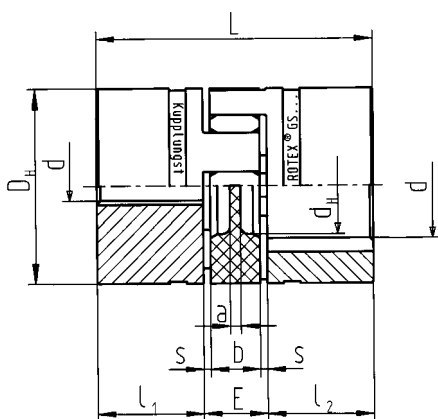
Dla nowoczesnych zespołów napędowych



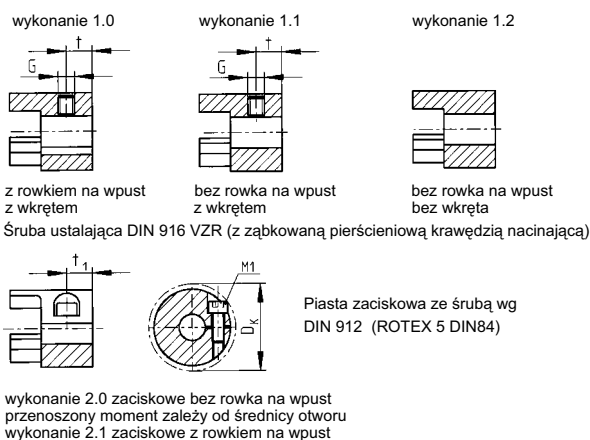
ROTEX-GS  
TOOLFLEX



- Połączenie wałów, bez luzu, do napędów układów pomiarowych o małych momentach obrotowych
- 3-częściowe sprzęgło z pojedynczym łącznikiem
- Montowane osiowo dla umożliwienia tzw. montażu "na ślepo" - brak czasochłonnych połączeń śrubowych
- Małe wymiary - małe momenty zamachowe
- Bezobstęgowe
- Łatwa kontrola zużycia sprzęgła
- Dostępne różne twardości łączników
- Krótkie terminy dostaw dla otworów standardowych
- Otwory gotowe wg ISO - pasowanie H7 (z wyjątkiem piasty zaciskowej) rowek na wpust od  $\varnothing 6$  wg DIN 6885/1 - JS9
- Asortyment podstawowy patrz strona 48



wykonania piast (patrz strona 47):

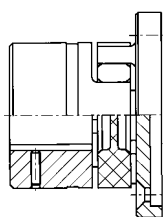


ROTEX® GS rozmiar	otwór gotowy				wymiary [mm]								wkreś ustal.		śruba zaciskająca			
	$d_{min}$	1.0 $d_{max}$	1.1, 1.2 $d_{max}$	2.0, 2.1 $d_{max}$	$D_H$	$d_H$	L	$l_1; l_2$	E	b	s	a	G	t	$M_1$	$t_1$	$\varnothing D_k$	$T_A$ [Nm]
materiał piast - aluminium (Al - H)																		
5	2	/	5	5	10	/	15	5	5	4	0,5	4,0	M2	2,5	M1,2	2,5	11,4	/
7	3	7	7	7	14	/	22	7	8	6	1,0	6,0	M3	3,5	M2,5	3,5	16,5	0,37
9	4	10	11	11	20	7,2	30	10	10	8	1,0	1,5	M4	5,0	M2,5	5,0	23,4	0,76
12	4	12	12	12	25	8,5	34	11	12	10	1,0	3,5	M4	5,0	M3	5,0	27,5	1,34
14	5	15	16	16	30	10,5	35	11	13	10	1,5	2,0	M4	5,0	M3	5,0	32,2	1,34

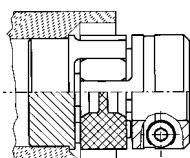
ROTEX® GS rozmiar	średnice otworów i przenoszone momenty obrotowe dla piasty w wykonaniu 2.0 [Nm]														
	$\varnothing 2$	$\varnothing 3$	$\varnothing 4$	$\varnothing 5$	$\varnothing 6$	$\varnothing 7$	$\varnothing 8$	$\varnothing 9$	$\varnothing 10$	$\varnothing 11$	$\varnothing 12$	$\varnothing 14$	$\varnothing 15$	$\varnothing 16$	
5	*	*	*	*											
7		0,8	0,9	0,95	1,00	1,10	1,15								
9			2,1	2,2	2,3	2,4	2,5	2,6	2,7	2,8					
12			3,6	3,8	4,0	4,1	4,3	4,5	4,7	4,8	5,0				
14				4,7	4,8	5,0	5,1	5,3	5,5	5,6	5,8	6,1	6,3	6,5	

### inne wykonania

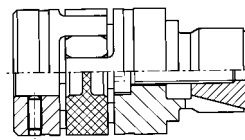
### ROTEX®GS do połączenia z wałem drążonym



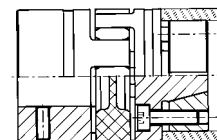
ROTEX® GS-CF



ROTEX® GS z piastą na wcisk



ROTEX® GS z piastą rozprężną



ROTEX® GS z zewnętrznym pierścieniem zaciskowym

### Sposób zamawiania:

ROTEX®-GS 14	80 Sh A - GS	1.0	-	$\varnothing 12$	2.0	-	$\varnothing 10$
rozmiar sprzęgła	twardość łącznika	wykonanie piasty	średnica otworu	wykonanie piasty	średnica otworu		