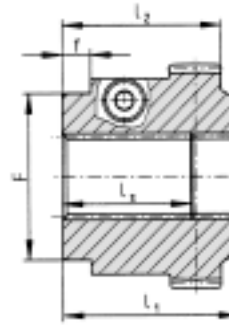


Otwory wielowypustowe / otwory calowe

asortyment podstawowy BoWex® z otworem wielowypustowym



Jeśli zabezpieczenie wału pompy o zębach ewolwentowych przy pomocy podkładki i śruby nie jest możliwe, polecamy piasty zaciskowe z otworem wielowypustowym. Promieniowe zaciśnięcie gwarantuje trwałe osadzenie na wale pompy.

piasta z otworem wielowypustowym (N)

zaciskowa piasta z otworem wielowypustowym (K)

BoWex® rozmiar	wielowypust i typ piasty wg DIN 5480							symbol wielowypustu	BoWex® rozmiar	wielowypust i typ piasty wg SAE J498							symbol wielowypustu
	typ	rozmiar	l ₁	l ₂	l _s	F	f			typ	rozmiar	l ₁	l ₂	l _s	F	f	
42	N	25x1,25x18	42	-	-	-	-	P000205	42	K	p ^H 5/8" 16/32DP; z = 9	42	-	-	-	-	P558101
	K	25x1,25x18	42	-	-	-	-	P500202		K	p ^I 3/4" 16/32DP; z = 11	-	35	-	-	-	P559101
	K	30x2x14	42	-	-	60	6	P500203			p ^{Bs} 7/8" 16/32DP; z = 13, Tkl.5	42	-	-	60	3	P567101
48	N	30x2x14	50	-	-	60	6	P000206	48	K	p ^{B-B} 1" 16/32DP; z = 15	42	-	27	50	6	P660201
	K	30x2x14	50	-	-	60	6	P500203		K	p ^A 3/8" 16/32DP; z = 21	50	-	45	52	7	P663301
65	N	35x2x16	55	-	-	60	6	P000303	65		K	p ^C 1/4" 12/24DP; z = 14	55	-	44	52	5
	K	35x2x16	60	-	-	60	6	P500301		K	p ^A 3/8" 16/32DP; z = 21	55	-	48	52	5	P663301
	K	40x2x18	55	-	-	78	6	P000304			K	p ^A 3/8" 16/32DP; z = 21	55	-	48	52	5
65	K	40x2x18	60	-	-	78	6	P500302	K	p ^C 1/4" 12/24DP; z = 14		55	-	44	52	5	P656201
	K	45x2x21	55	-	-	78	6	P500401		K	p ^C 1/4" 12/24DP; z = 14	55	-	44	52	5	P656201

Otwory calowe - asortyment podstawowy patrz strona 5

kod	Ø d	Ø d cale	b ^{+0,05}	t ₂ ^{+0,2}	kod	Ø d	Ø d cale	b ^{+0,05}	t ₂ ^{+0,2}	kod	Ø d	Ø d cale	b ^{+0,05}	t ₂ ^{+0,2}
Tb	9,5 ^{+0,03}	3/8	3,17	11,1	F	22,22 ^{+0,03}	7/8	6,38	25,2	M	34,92 ^{+0,03}	1 3/8	7,93	38,6
DNB	11,11 ^{M7}	7/16	2,4	12,5	Gd	22,225 ^{M7}	7/8	4,76	24,7	RH1	34,93 ^{M7}	1 3/8	9,55	37,8
T	12,69 ^{H7}	1/2	4,75	14,6	Gf	23,80 ^{+0,03}	15/16	6,35	26,8	Cb	36,50 ^{+0,03}	17/16	9,55	40,9
Ta	12,7 ^{+0,03}	1/2	3,17	14,3	B	25,37 ^{+0,03}	1	4,78	27,8	Ca	38,07 ^{+0,03}	1 1/2	7,93	42,0
DNC	13,45 ^{M7}	17/32	3,17	14,9	Ba	25,37 ^{+0,03}	1	6,35	27,6	C	38,07 ^{+0,03}	1 1/2	9,55	42,5
E	15,87 ^{+0,03}	5/8	3,17	17,5	Bs	25,38 ^{+0,03}	1	6,37	28,3	N	41,25 ^{+0,03}	1 5/8	9,55	45,6
S	15,87 ^{+0,03}	5/8	3,97	17,9	H	25,40 ^{+0,03}	1	4,78	27,8	Nb	41,275 ^{M7}	1 5/8	9,55	45,8
Es	15,88 ^{+0,03}	5/8	4,0	17,7	DNF	25,38 ^{H7}	1	6,35	28,4	Ls	44,42 ^{+0,03}	1 3/4	9,55	48,8
DND	15,852 ^{H7}	5/8	4,75	18,1	Hs	25,40 ^{+0,03}	1	6,35	28,7	L	44,45 ^{K7}	1 3/4	11,11	49,4
Ed	15,87 ^{+0,03}	5/8	4,75	18,1	Sa	28,575 ^{M7}	1 1/8	6,35	31,7	Lu	47,625 ^{M7}	1 7/8	12,7	53,5
DNH	17,465 ^{H7}	11/16	4,75	19,6	Sb	28,58 ^{+0,03}	1 1/8	6,35	31,5	Da	49,20 ^{+0,03}	1 15/16	12,7	55,0
Ad	19,02 ^{+0,03}	3/4	3,17	20,7	Sd	28,58 ^{+0,03}	1 1/8	7,93	32,1	Ds	50,77 ^{+0,03}	2	12,7	56,4
As	19,02 ^{+0,03}	3/4	4,78	21,3	Ja	31,70 ^{H7}	1 1/4	7,93	34,4	D	50,80 ^{+0,03}	2	12,7	55,1
A	19,05 ^{+0,03}	3/4	4,78	21,3	Jc	31,71 ^{+0,03}	1 1/4	7,93	35,3	P	53,95 ^{+0,03}	2 1/8	12,7	59,6
Fa	22,20 ^{+0,03}	7/8	6,35	25,2	Js	31,75 ^{+0,03}	1 1/4	6,35	34,6	Pa	53,975 ^{M7}	2 1/8	12,7	60,0
Ga	22,21 ^{H7}	7/8	4,75	24,8	J	31,75 ^{+0,03}	1 1/4	7,93	34,4	Ub	60,325 ^{M7}	2 3/8	15,875	67,6
DNI	22,228 ^{H7}	7/8	6,35	25,0	K	31,75 ^{K7}	1 1/4	7,93	35,5	Wa	73,025 ^{M7}	2 7/8	19,05	81,7
Gs	22,22 ^{+0,03}	7/8	4,78	24,4	DNK	31,755 ^{H7}	1 1/4	7,93	35,3	Wd	85,725 ^{M7}	3 3/8	22,225	95,8
G	22,22 ^{+0,03}	7/8	4,75	24,7	Ma	34,925 ^{M7}	1 3/8	7,93	38,7	Wf	92,075 ^{M7}	3 5/8	22,225	101,9

Sposób zamawiania:

BoWex® M-42	P 500203	Ø G
rozmiar i typ sprzęgła	piasta zaciskowa z otworem wielowypustowym 30x2x14 DIN 5480	otwór gotowy Ø 22,22 rowek 4,75 x 24,7 kod G