

Objaśnienia techniczne

Warunki dostawy:

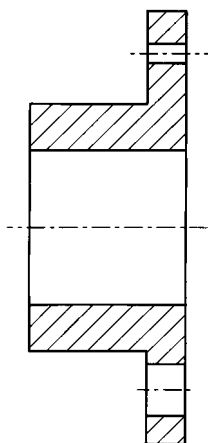
Sprzęgła RADEX-N dostarcza się w częściach (na życzenie zmontowane). Piasty dostarczane są bez wywierconych otworów lub z otworami gotowymi i rowkiem na wpust oraz z zaciskowym połączeniem wał-piasta (patrz strona 92).

Wskazówki dotyczące montażu i obsługi:

(szczegółowe informacje w instrukcji montażu, umieszczonej na naszej stronie internetowej)
Przy montażu należy zwrócić szczególną uwagę na to, aby łącznik płytkowy był zamontowany bez naprężeń.

Momenty dokręcenia śrub podaje instrukcja montażu lub dołączone do płytek wskazówki montażowe.

Jeśli otwór gotowy wykonuje Klient we własnym zakresie, należy zachować koncentryczność i osiowość otworów. (patrz rys. poniżej)

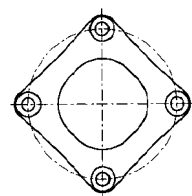


Wyważenie:

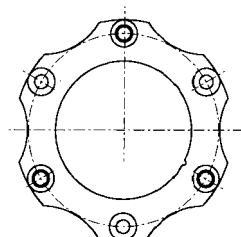
Na życzenie dostarczamy wyważone sprzęgła RADEX-N. Dla większości zastosowań nie jest to konieczne, ze względu na dokładną obróbkę elementów sprzęgła. W pozostałych przypadkach zaleca się konsultację z KTR.

W sprzęgłach RADEX-N wyróżnia się następujące wykonania łączników płytkowych:

rozmiar 20 - 50
(4 otwory montażowe)



rozmiar 60 - 220
(6 otworów montażowych)

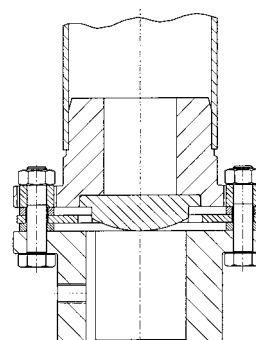


Momenty dokręcania śrub łącznika płytkowego

rozmiar	śruby	T _A [Nm]
20	4 x M5	8,5
25	4 x M6	14
35	4 x M6	14
38	4 x M8	35
42	4 x M8	35
50	4 x M10	69
60	6 x M8	33
70	6 x M10	65
80	6 x M10	65
85	6 x M12	115
90	6 x M16	280
105	6 x M16	280
115	6 x M20	550
135	6 x M24	900
160	6 x M24	900
180	6 x M30	1850
190	6 x M33	2450
220	6 x M36	3150

Położenie podczas pracy:

Sprzęgła RADEX-N przeznaczone są do zamontowania w poziomie. Przy pracy w pionie wałek pośredni należy podeprzeć (patrz rysunek poniżej).



Zalecenia dotyczące bezpieczeństwa:

Sprzęgło musi być tak dobrane, aby w żadnych warunkach roboczych nie przekroczyć dopuszczalnego obciążenia sprzęgła. W tym celu należy wykonać porównanie występujących obciążeń z dopuszczalnymi wartościami (patrz strona 88).

Nabywca winien zabezpieczyć obracające się części przed niezamierzonym dotknięciem (norma DIN EN 292 cz.2). Należy przedsięwziąć środki, aby w przypadku pęknięcia sprzęgła w wyniku jego przeciążenia, było ono chronione odpowiednio mocną osłoną.