

# CLAMPEX® - Pierścień rozprężno-zaciskowy

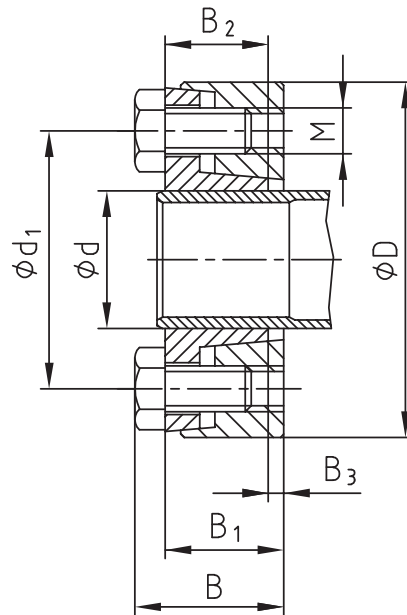
Dane techniczne

KTR 620

Dla nowoczesnych zespołów napędowych



Połączenie zaciskowe piasty z miernikiem DATAFLEX® poprzez pierścień KTR 620



d x D [mm]	średnica wału		przenoszony moment obr. lub siła osiowa		wymiar [mm]					śruby zaciskające DIN 933 - 10.9 $\mu_{całk.} = 0,14$			otwory demontażowe		nacisk powierzchniowy na wale	masa
	dw [mm]	T [Nm]	F <sub>ax</sub> [kN]	B	B <sub>1</sub>	B <sub>2</sub>	B <sub>3</sub>	d1	M	z	T <sub>a</sub> [Nm]	z <sub>1</sub>	M <sub>1</sub>	P <sub>h</sub> [N/mm <sup>2</sup> ]	-kg	
90 x 155	65	5200	160	45	38	34	4	114	M10	11	59	2	M10	219	3,40	
	70	6000	171													
	75	6900	184													
100 x 170	70	6600	189	50	43	39	4	124	M10	14	59	3	M10	206	4,60	
	75	7600	203													
	80	8600	215													
110 x 185	80	10600	265	57	49	44	5	136	M12	12	100	4	M12	212	6,20	
	85	11900	280													
	90	13300	296													
120 x 197	85	12700	299	61	53	48	5	147	M12	14	100	4	M12	205	7,40	
	90	14200	316													
	95	15700	331													
125 x 215	90	14600	324	61	53	48	5	158	M12	14	100	4	M12	215	9,30	
	95	16000	337													
	100	17500	350													
130 x 230	95	18600	392	67	58	52	6	165	M14	12	160	4	M14	225	11,90	
	100	20300	406													
	110	23600	429													
140 x 230	100	20100	402	67	58	52	6	172	M14	12	160	4	M14	205	11,00	
	105	21700	413													
	115	25150	437													
155 x 263	110	27400	498	71	62	56	6	195	M14	14	160	4	M14	212	16,00	
	115	29600	515													
	125	32000	533													
165 x 290	120	41500	692	78	68	61	7	204	M16	12	250	4	M16	223	22,30	
	125	44300	709													
	135	47200	726													
175 x 300	130	47600	732	78	68	61	7	214	M16	14	250	4	M16	216	23,30	
	135	50500	748													
	140	53500	764													
185 x 320	140	66000	943	95	85	77	8	224	M16	16	250	4	M16	201	33,40	
	145	69900	964													
	150	73500	980													

## Krótkie terminy dostaw dla rozmiarów z tabeli.

Na życzenie inne rozmiary

Pierścień wewnętrzny do rozmiaru 40x80 jest z nacięciem, pierścień zewnętrzny dla wszystkich rozmiarów jest fosfatyzowany.